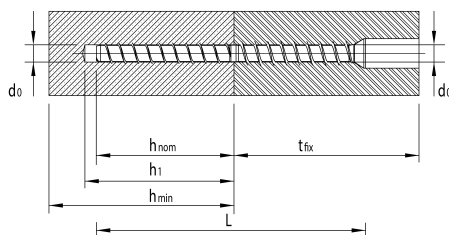


Scheda tecnica

MULTI-MONTI TC 12,0 x 160, MMS-TC TimberConnect, T-Drive, zincata bianca, A2K, 25 pz, Confezione "A"



Generale

Codice Alias:	649A120160M05
Codice EAN:	4019787483124
Codice Articolo:	48312
Famiglia:	MULTI-MONTI-plus
Produttore:	Heco Schrauben

Dati tecnici

Diametro Ø (d):	12,0 mm
Lunghezza (l):	160 mm
Tipo di testa:	MMS-TC TimberConnect
Diametro testa (dk):	17,5
Tipo di inserto:	T-Drive
Dimensioni inserto:	T-50
Filetto	MULTI-MONTI
Lunghezza filetto 1 lg	79 mm
Lunghezza filetto 2 lg	70 mm
Materiale:	Acciaio temprato, lubrificato

Finitura:	Zincata bianca, A2K
Ø foro, d0:	10 mm
Spessore fissabile, tfix1:	80 mm
Prof. ancoraggio, hnom1:	75 mm
Prof. del foro, h1,1:	85 mm
Ø foro passante, df:	10 mm
Distanza bordo min., cmin:	60 mm
Interasse min, hmin:	125 mm

Confezionamento	
Confezione:	Confezione "A"
Pezzi per confezione:	25
Pezzi per imballo:	100
Confezioni per imballo:	4
Peso in kg/1PZ:	0,105

Commerciale	
Classe SC:	D8
Famiglia:	[A08] CONCRETE SCREWS
Gruppo:	[B01] MULTI MONTI
Sottogruppo	[C13] 649 MMS+ TC + INSERTI

Certificazioni	
----------------	--



Altre specifiche	
------------------	--

CHROME (VI) FREE 