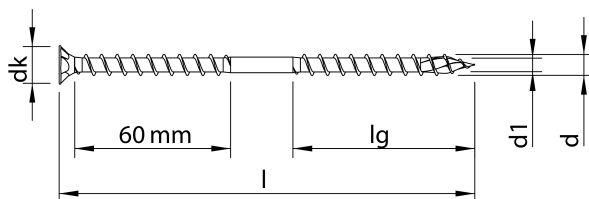


Scheda tecnica

HECO-TOPIX-plus Therm 10,0 x 460, Testa svasata piana autosvasante, HECO-Drive, Doppio filetto, zincata bianca, A3K, 25 pz, Confezione "A"



Generale

| | |
|-------------------------|-----------------|
| Codice Alias: | D99A100460D05 |
| Codice EAN: | 4019787616102 |
| Codice Articolo: | 61610 |
| Famiglia: | HECO-TOPIX-plus |
| Produttore: | Heco Schrauben |

Dati tecnici

| | |
|-------------------------------|----------------------------------|
| Diametro Ø (d): | 10,0 mm |
| Lunghezza (l): | 460 mm |
| Tipo di testa: | Testa svasata piana autosvasante |
| Diametro testa (dk): | 18,5 |
| Tipo di inserto: | HECO-Drive |
| Dimensioni inserto: | HD-40 |
| Filetto | Doppio filetto UK |
| Lunghezza filetto 1 lg | 100 mm |
| Lunghezza filetto 2 lg | 60 mm |
| Materiale: | Acciaio temprato, lubrificato |

| | |
|------------------|----------------------------------|
| Finitura: | Zincata bianca, A3K, lubrificata |
|------------------|----------------------------------|

Confezionamento

| | |
|--------------------------------|----------------|
| Confezione: | Confezione "A" |
| Pezzi per confezione: | 25 |
| Pezzi per imballo: | 100 |
| Confezioni per imballo: | 4 |
| Peso in kg/1PZ: | 0,14991 |

Commerciale

| | |
|--------------------|-----------------------------------|
| Classe SC: | D |
| Famiglia: | [A15] HECO-TOPIX-plus CARPENTERIA |
| Gruppo: | [B03] HECO-TOPIX-plus DD |
| Sottogruppo | [C02] D99 |

Certificazioni



Altre specifiche



CHROME (VI) FREE