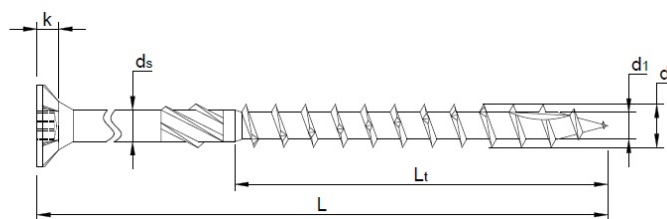
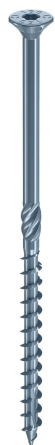


## Scheda tecnica

EFG PowerCut 249A 12,0x200/125, Testa svasata piana autosvasante, T-Drive, Filetto ridotto, Zincata gialla, confezione "A", 25pz.



### Generale

<b>Codice Alias:</b>	249A120200R04
<b>Codice EAN:</b>	8032525717424
<b>Codice Articolo:</b>	H71742
<b>Famiglia:</b>	EFG PowerCut
<b>Produttore:</b>	HecoEFG

### Dati tecnici

<b>Diametro Ø (d):</b>	12,0 mm
<b>Lunghezza (l):</b>	200 mm
<b>Tipo di testa:</b>	Testa svasata piana autosvasante
<b>Diametro testa (dk):</b>	18,5
<b>Tipo di inserto:</b>	T-Drive
<b>Dimensioni inserto:</b>	T-50
<b>Filetto</b>	Filetto ridotto
<b>Lunghezza filetto 1 lg</b>	125 mm
<b>Materiale:</b>	Acciaio temprato, lubrificato
<b>Finitura:</b>	Zincata gialla, A2L, lubrificata

#### Confezionamento

<b>Confezione:</b>	Confezione "A"
<b>Pezzi per confezione:</b>	25
<b>Pezzi per imballo:</b>	-
<b>Peso in kg/1PZ:</b>	0,065

#### Commerciale

<b>Classe SC:</b>	D
<b>Famiglia:</b>	[A03] VITI STRUTTURALI
<b>Gruppo:</b>	[B01] POWER CUT TD
<b>Sottogruppo</b>	[C04] 249 TSP Ø 12 mm

#### Certificazioni

