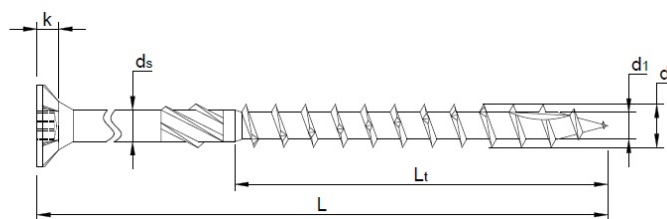
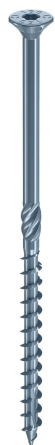


Scheda tecnica

EFG PowerCut 249A 4,5x70/42, Testa svasata piana autosvasante, T-Drive, Filetto ridotto, Zincata bianca, confezione "A", 200pz.



Generale

Codice Alias:	249A045070R05
Codice EAN:	8032525812167
Codice Articolo:	H81216
Famiglia:	EFG PowerCut
Produttore:	HecoEFG

Dati tecnici

Diametro Ø (d):	4,5 mm
Lunghezza (l):	70 mm
Tipo di testa:	Testa svasata piana autosvasante
Diametro testa (dk):	8,8
Tipo di inserto:	T-Drive
Dimensioni inserto:	T-25
Filetto	Filetto ridotto
Lunghezza filetto 1 l_g	42 mm
Materiale:	Acciaio temprato, lubrificato
Finitura:	Zincata bianca, A2K, lubrificata

Confezionamento

Confezione:	Confezione "A"
Pezzi per confezione:	200
Pezzi per imballo:	2000
Confezioni per imballo:	10
Peso in kg/1PZ:	0,00445

Commerciale

Classe SC:	D
Famiglia:	[A02] VITI TRUCIOLARI
Gruppo:	[B06] POWER CUT TD
Sottogruppo	[C01] 249 TSP FR (fino Ø 5)

Certificazioni



Altre specifiche

CHROME (VI) FREE 