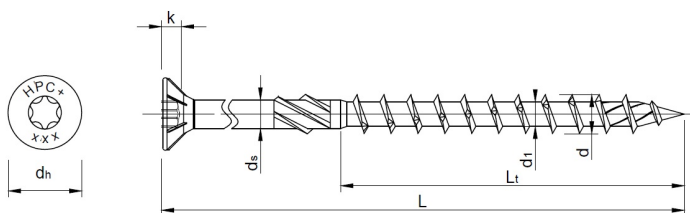
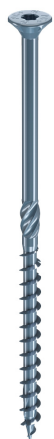


Scheda tecnica

EFG PowerCut-plus 949A 10,0x160/80, Testa svasata piana autosvasante, T-Drive, Filetto ridotto, Zincata bianca, confezione "A", 50pz.



Generale

Codice Alias: 949A100160R05

Codice EAN: 8032525900895

Codice Articolo: H90089

Famiglia: EFG PowerCut-plus

Produttore: HecoEFG

Dati tecnici

Diametro Ø (d): 10,0 mm

Lunghezza (l): 160 mm

Tipo di testa: Testa svasata piana autosvasante

Diametro testa (dk): 17,8

Tipo di inserto: T-Drive

Dimensioni inserto: T-40

Filetto Filetto ridotto

Lunghezza filetto 1 lg 80 mm

Materiale: Acciaio temprato, lubrificato

Finitura: Zincata bianca, A2K, lubrificata

Confezionamento

Confezione:	Confezione "A"
Pezzi per confezione:	50
Pezzi per imballo:	300
Confezioni per imballo:	6
Peso in kg/1PZ:	0,0518

Commerciale

Classe SC:	D
Famiglia:	[A03] VITI STRUTTURALI
Gruppo:	[B01] POWER CUT TD
Sottogruppo	[C03] 249 TSP Ø 10 mm

Certificazioni



Altre specifiche

CHROME (VI) FREE 