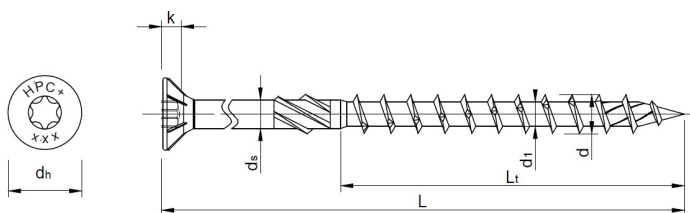


Scheda tecnica

EFG PowerCut-plus 949A 10,0x260/80, Testa svasata piana autosvasante, T-Drive, Filetto ridotto, Zincata bianca, confezione "A", 50pz.



Generale

Codice Alias:	949A100260R05
Codice EAN:	8032525900949
Codice Articolo:	H90094
Famiglia:	EFG PowerCut-plus
Produttore:	HecoEFG

Dati tecnici

Diametro Ø (d):	10,0 mm
Lunghezza (l):	260 mm
Tipo di testa:	Testa svasata piana autosvasante
Diametro testa (dk):	17,8
Tipo di inserto:	T-Drive
Dimensioni inserto:	T-40
Filetto	Filetto ridotto
Lunghezza filetto 1 lg	80 mm
Materiale:	Acciaio temprato, lubrificato
Finitura:	Zincata bianca, A2K, lubrificata

Confezionamento

Confezione:	Confezione "A"
Pezzi per confezione:	50
Pezzi per imballo:	150
Confezioni per imballo:	3
Peso in kg/1PZ:	0,0838

Commerciale

Classe SC:	D
Famiglia:	[A03] VITI STRUTTURALI
Gruppo:	[B01] POWER CUT TD
Sottogruppo	[C03] 249 TSP Ø 10 mm

Certificazioni



Altre specifiche

CHROME (VI) FREE 